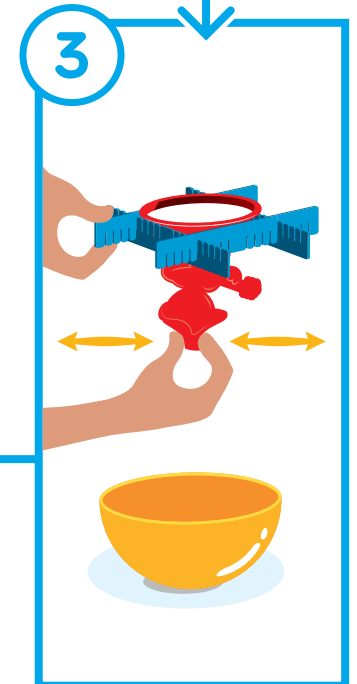
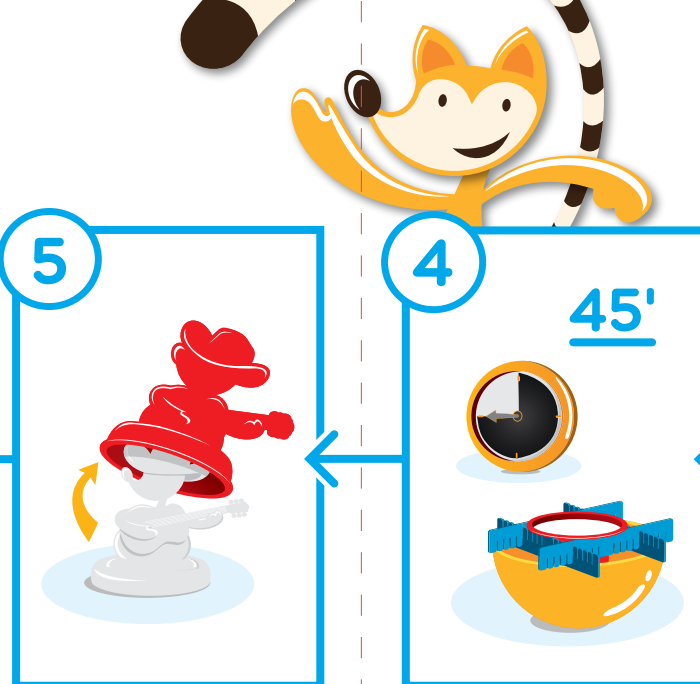
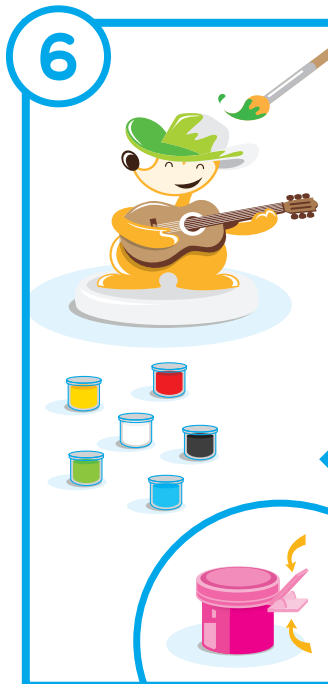
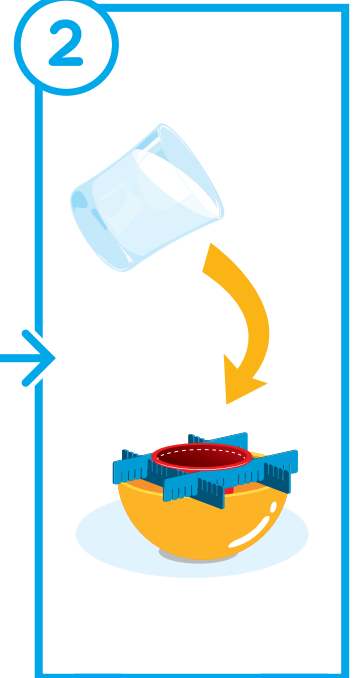
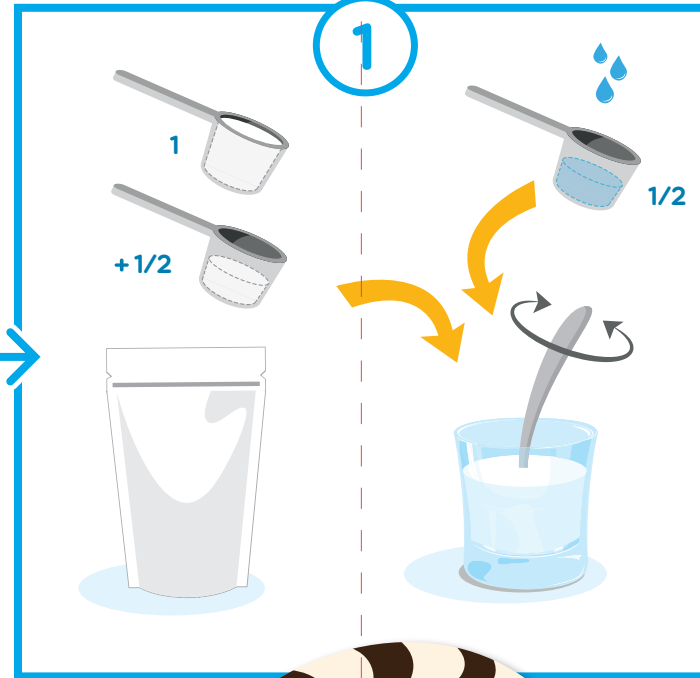


mako moulagés



MADE IN FRANCE

mako Créations



ATTENTION NE CONVIENT PAS AUX ENFANTS DE MOINS DE 5 ANS. A UTILISER SOUS LA SURVEILLANCE D'UN ADULTE. LIRE LES INSTRUCTIONS AVANT UTILISATION.

CAUTION NOT SUITABLE FOR CHILDREN UNDER THE AGE OF 5. THIS PRODUCT MUST BE USED UNDER ADULT SUPERVISION. READ THE INSTRUCTIONS BEFORE USE.

ADVERTENCIA NO APTO PARA NIÑOS MENORES DE 5 AÑOS. UTILIZAR BAJO LA SUPERVISIÓN DE UN ADULTO. LEER LAS INSTRUCCIONES ANTES DE USAR ESTE PRODUCTO.

ATTENZIONE NON ADATTO AI BAMBINI DI ETÀ INFERIORE AI 5 ANNI. DA UTILIZZARE SOTTO LA SORVEGLIANZA DI UN ADULTO. LEGGERE LE ISTRUZIONI PRIMA DELL'USO.

OPGELET NIET GESCHIKT VOOR KINDEREN JONGER DAN 5 JAAR. GEBRUIKEN ONDER TOEZICHT VAN EEN OUDER. DE INSTRUCTIES LEZEN VOOR GEBRUIK.

ACHTUNG! NICHT FÜR KINDER UNTER 5 JAHREN GEEIGNET. NUR UNTER AUFSICHT EINES ERWACHSENEN VERWENDEN! VOR BENUTZUNG GEBRAUCHSANLEITUNG LESEN.

ATENÇÃO NÃO ACONSELHÁVEL PARA CRIANÇAS COM MENOS DE 5 ANOS. UTILIZAR SOB A VIGILÂNCIA DE UM ADULTO. LER AS INSTRUÇÕES ANTES DE UTILIZAR.

■ **A** utiliser sous la surveillance d'un adulte. Lire les instructions avant utilisation, s'y conformer et les garder comme référence. L'utilisation incorrecte des produits chimiques peut engendrer des blessures et nuire à la santé. N'effectuer que les activités énumérées dans la notice d'emploi.

Du fait que les capacités des enfants sont variables, même au sein d'un groupe d'âge, il convient que les adultes surveillant les enfants évaluent quelles sont les activités qui s'avèrent appropriées et sans risque pour les enfants. Il convient que les instructions permettent aux adultes qui surveillent les enfants d'évaluer chacune des activités afin de pouvoir déterminer son adéquation à un enfant particulier. Il convient que l'adulte qui surveille l'enfant discute avec lui des avertissements, des indications relatives à la sécurité et des risques éventuels avant de débiter l'activité. Il convient que l'emplacement où l'on se consacre à l'activité ne soit pas encombré ni situé près d'une réserve de denrées alimentaires. Il convient que ce lieu soit bien éclairé et aéré, et situé à proximité d'une alimentation en eau. Il convient de nettoyer la zone de jeu immédiatement après avoir cessé l'activité, ainsi que les mains. En cas d'ingestion, rincer la bouche avec de l'eau, boire un peu d'eau fraîche. Ne pas provoquer de vomissement. Consulter immédiatement un médecin. Ne pas porter le matériau à la bouche. Ne pas respirer la poussière ou la poudre. Eloigner de la zone de jeu les enfants n'ayant pas atteint la limite d'âge spécifiée, ainsi que les animaux. Ne pas manger, fumer, boire dans la zone de jeu. En cas de doute, consulter immédiatement un médecin. Emporter le produit chimique et/ou le produit ainsi que le conteneur. En cas de blessure, toujours consulter un médecin.

■ **The** following safety instructions must be given: Ensure that all children under the age limit specified are kept aware from the play area along with any animals and store chemical toys out of reach of young children. Do not carry the materials using your mouth. Do not breathe in the powder. Do not apply to the body. Do not discard waste plaster in the sink or toilet. Clean all materials after use. Wash hands after carrying out activities. Use. Do not use materials other than those supplied in this pack or those recommended in the instructions. Do not eat, drink or smoke in the play area. In the event of ingestion: rinse mouth out with water and drink some fresh water. **NOT TO INDUCE VOMITING.** Consult a doctor immediately. In the event of inhalation: take the person into the fresh air. If you have any doubts, consult a doctor immediately. Take the chemical product and/or product, along with the container. In the event that the safety precautions are not followed, the product

may present the risk of injuries. In the case of injury, always consult a doctor. Recommendations regarding adult supervision: This chemical toy is designed exclusively for children over 5. Read and follow these instructions, the safety rules and first aid information, and keep for future reference. The incorrect use of chemical products can cause injury and be harmful to health. Only carry out the activities listed in the instructions. Given that the ability of children can vary, even among those of the same age, it is recommended that adults supervising children evaluate what experience they deem appropriate, without risk to children. The instructions should enable adults supervising children to evaluate their experience in order to be able to determine appropriateness for a particular child. It is recommended that an adult supervise the child (or children) and discuss the warnings, safety instructions and possible risks with them before letting them engage in the activity. The location where the activity is carried out should not be cluttered or located where foodstuffs are stored. It is recommended that this place be well lit and ventilated, and close to a source of water. It is advisable that a solid table with a heat resistant surface be used. It is advisable that the play area be cleaned immediately after the activity has finished.

■ **Se** deben seguir las siguientes medidas de seguridad: Mantener alejados de la zona de juego a los niños que no hayan alcanzado la edad especificada para usar el juguete, así como también a los animales y guardar el juego fuera del alcance de los más pequeños. No ponerse los materiales en la boca. No respirar el polvo o el yeso. No aplicar al cuerpo. No echar los restos de yeso en el fregadero o en el lavabo. Limpiar todo el material después de usarlo. Lavarse las manos después de usar el juguete. Usar solamente los materiales incluidos en el embalaje o recomendados en las instrucciones. No comer, beber ni fumar en la zona de juego. En caso de ingestión: enjuagar la boca con agua y beber un poco de agua fresca. **NO PROVOCAR EL VÓMITO** Consultar inmediatamente con un médico. En caso de inhalación: sacar a la persona al aire libre. En caso de duda, consultar con un médico sin demora. Llevar al médico el producto químico y/o el producto con el embalaje. Si no se siguen estas precauciones al usar el producto, existe riesgo de que se produzcan lesiones corporales. En caso de lesiones corporales, siempre se debe consultar con un médico. Recomendaciones de supervisión adulta: Este juego de química está hecho exclusivamente para niños mayores de 5 años. Lea y siga estas instrucciones, las reglas de seguridad y la información

sobre primeros auxilios, y guárdelas como referencia. La utilización incorrecta de los productos químicos puede producir lesiones corporales y perjudicar la salud. Realizar solamente las actividades enumeradas en las instrucciones de empleo. Las capacidades de los niños son diferentes, incluso entre los niños de la misma edad, y es conveniente que el adulto que esté vigilando al niño evalúe que experimentos son apropiados y sin riesgo para el niño. Las instrucciones deben permitir a los adultos que supervisen a los niños evaluar cada experimento con el fin de determinar su idoneidad para un niño en particular. Se recomienda al adulto que supervise el niño (o niños) que hable con él de las advertencias, indicaciones relativas a la seguridad y los riesgos potenciales antes de comenzar la actividad. Es conveniente que el lugar de juego no esté lleno de objetos ni cerca de un lugar reservado para la guardar alimentos. Se recomienda que el área de juego esté desocupada y bien aireada, y cerca de un grifo. Se debe usar una mesa sólida con una superficie resistente al calor. Se debe limpiar el área de juego inmediatamente después de finalizar la actividad.

■ **Observare** le seguenti precauzioni di sicurezza: Non fare entrare nell'area di gioco gli animali domestici e i bambini che non hanno ancora raggiunto il limite d'età specificato e riporre la confezione fuori dalla loro portata. Non mettere i materiali in bocca. Non inalare le polveri. Non applicare il materiale sul corpo. Non gettare i residui di gesso nel lavandino o nel lavello. Pulire tutto il materiale dopo l'utilizzo. Lavarsi bene le mani dopo l'utilizzo. Non utilizzare materiali diversi da quelli forniti in questa confezione o raccomandati nelle istruzioni d'uso. Non mangiare, non bere e non fumare nell'area di gioco. In caso di ingestione: sciacquare la bocca con acqua e bere un po' di acqua fresca. **NON INDURRE IL VOMITO.** Consultare immediatamente un medico. In caso di inalazione: portare la persona all'aria fresca. In caso di dubbi, consultare immediatamente un medico. Portare dal medico il prodotto chimico e/o il prodotto insieme al contenitore. La mancata osservanza di queste precauzioni può esporre l'utente al rischio di infortuni. In caso di infortuni, consultare sempre un medico. Raccomandazioni sulla sorveglianza dei bambini: Questo prodotto è destinato esclusivamente ai bambini di età superiore a 5 anni. Leggere e seguire queste istruzioni, le precauzioni di sicurezza e le informazioni di primo soccorso e conservarle per futuro riferimento. L'uso errato dei prodotti chimici può esporre l'utente a infortuni e nuocere alla salute. Eseguire solo le attività descritte nelle

istruzioni. Poiché le capacità dei bambini possono variare, anche nell'ambito di uno stesso gruppo di età, si raccomanda agli adulti che sorvegliano il gioco di valutare quali sono le attività che i bambini possono eseguire senza alcun rischio. Le istruzioni consentono agli adulti che sorvegliano i bambini di valutare le varie attività e determinare se sono idonee per un particolare bambino. Prima di iniziare le attività, si raccomanda agli adulti che sorvegliano i bambini di discutere con loro le avvertenze, le indicazioni relative alla sicurezza e gli eventuali rischi. Nell'area di gioco o nelle sue vicinanze non devono essere presenti prodotti alimentari. Si consiglia di scegliere un luogo bene illuminato e ventilato, vicino a un rubinetto dell'acqua. Utilizzare di preferenza un tavolo robusto con una superficie resistente al calore. Al termine delle attività, pulire immediatamente l'area di gioco.

■ **Volg** de onderstaande veiligheidsinstructies: Houd kinderen die de aangegeven leeftijdsgrens niet bereiken en dieren weg van de speelzone en berg deze doos uit de buurt van de allerkleinsten op. Steek de materialen niet in de mond. Adem het stof of het poeder niet in. Breng het niet op het lichaam aan. Gooi de gipsresten niet in de gootsteen of lavabo. Maak alle onderdelen na gebruik schoon. Was de handen na gebruik. Gebruik alleen het materiaal dat in deze doos is meegeleverd of in de gebruiksaanwijzing is aanbevolen. Eet, drink of rook niet in de speelzone. In geval van inslikking: spoel de mond met water en drink een beetje vers water. **WEK HET BRAKEN NIET OP.** Raadpleeg onmiddellijk een arts. In geval van inademing: breng de persoon naar buiten. In geval van twijfel, raadpleeg onmiddellijk een arts. Breng het chemisch product en/of het product en de verpakking mee. Het product kan letsel veroorzaken als de gebruiksaanwijzingen niet worden nageleefd. In geval van letsel, raadpleeg altijd een arts.

Aanbevelingen wat betreft het toezicht door een volwassene: Dit chemisch speelgoed is uitsluitend geschikt voor kinderen ouder dan 5 jaar. Lees en volg deze instructies, veiligheidsvoorschriften en informatie over eerste hulp en bewaar deze voor latere raadpleging. Het verkeerd gebruik van chemische producten kan letsel en schade aan de gezondheid veroorzaken. Voer enkel de activiteiten die in de gebruiksaanwijzing zijn vermeld uit. Aangezien het vermogen bij kinderen kan verschillen, zelfs binnen eenzelfde leeftijdsgroep, is het noodzakelijk dat de volwassenen, die over de kinderen toezicht houden, evalueren welke experimenten voor de kinderen geschikt en zonder risico zijn. De volwassenen die toezicht op de kinderen houden kunnen de evaluatie van elk experiment maken

door de instructies te lezen en zodoende bepalen of het experiment al dan niet voor een bepaald kind geschikt is. Het is aanbevolen dat de volwassene, die toezicht over het kind/de kinderen houdt, de waarschuwingen en aanwijzingen over veiligheid en mogelijke risico's met het kind/de kinderen bespreekt alvorens de activiteit aan te vangen. Zorg dat de activiteit uit de buurt van levensmiddelen plaatsvindt. Het is aanbevolen dat de activiteit in een goed verlichte en geventileerde ruimte plaatsvindt en dat er zich een waterbron in de buurt bevindt. Gebruik een stevige tafel die hittebestendig is. Maak de speelruimte onmiddellijk na het beëindigen van de activiteit schoon.

■ **Die** folgenden Sicherheitsregeln müssen befolgt werden: Halten Sie Kinder, die die angegebene Altersstufe noch nicht erreicht haben, sowie Tiere vom Spielbereich fern und bewahren Sie diesen Kasten außer Reichweite von Kleinkindern auf. Die Materialien nicht in den Mund nehmen. Staub oder das Pulver nicht einatmen. Nicht auf den Körper auftragen. Gipsreste nicht ins Spülbecken oder die Toilette kippen. Nach der Benutzung das gesamte Material säubern. Nach der Benutzung die Hände waschen. Keine anderen Materialien als die in diesem Set mitgelieferten oder in der Anleitung empfohlenen benutzen. Im Spielbereich weder essen, trinken noch rauchen. Falls etwas verschluckt wurde: den Mund mit Wasser ausspülen, etwas frisches Wasser trinken. **KEIN ERBRECHEN HERBEIFÜHREN.** Sofort einen Arzt aufsuchen. Falls etwas eingeatmet wurde: die Person an die frische Luft bringen. Im Zweifelsfall sofort an einen Arzt wenden. Das chemische Produkt und/oder das Produkt sowie den Behälter mitnehmen. Bei Nichtbeachtung dieser Vorsichtsmaßnahmen kann das Produkt ein Verletzungsrisiko darstellen. Bei Verletzungen stets einen Arzt aufsuchen. Empfehlungen für den Aufsicht führenden Erwachsenen: Dieses Spielzeug ist ausschließlich für Kinder ab 6 Jahren bestimmt. Die Anleitungen, Sicherheitsregeln und Informationen zur Hilfeleistung müssen gelesen und befolgt werden. Bewahren Sie diese Informationen zum Nachlesen auf. Die unsachgemäße Benutzung chemischer Produkte kann zu Verletzungen führen und die Gesundheit schädigen. Es sollten nur die in der Gebrauchsanleitung beschriebenen Aktivitäten ausgeübt werden. Da die Fähigkeiten von Kindern selbst innerhalb einer Altersgruppe unterschiedlich sein können, sollten die Erwachsenen, die die Kinder beaufsichtigen, nach eigenem Ermessen entscheiden, welche Erfahrungen für die Kinder geeignet und ungefährlich sind. Die Anleitungen ermöglichen den Aufsicht führenden Erwachsenen jede der Aktivitäten abzuwägen, um zu entscheiden, ob sie für

ein bestimmtes Kind geeignet ist. Es ist ratsam, das der Erwachsene, der das Kind (oder die Kinder) beaufsichtigt, mit ihnen die Warnhinweise, Sicherheitshinweise und möglichen Risiken durchspricht, bevor sie sich der Aktivität widmen. Der Ort, an dem die Aktivität ausgeübt wird, sollte nicht überfüllt sein und sich nicht in der Nähe von Bereichen, in denen Lebensmittel gelagert werden, befinden. Es empfiehlt sich, dass dieser Bereich gut beleuchtet und belüftet ist und sich in der Nähe eines Wasserhahns befindet. Es sollte ein robuster Tisch mit hitzebeständiger Oberfläche benutzt werden. Nach dem Spielen sollte der Spielbereich sofort gesäubert werden.

■ **Apenas** para crianças com mais de 5 anos. A utilizar sob a supervisão de um adulto. Ler as instruções antes da utilização, cumpri-las e guardá-las para consulta posterior. A utilização incorreta de produtos químicos pode provocar ferimentos e ser prejudicial para a saúde. Realizar apenas as atividades mencionadas nas instruções de utilização. Dado que as capacidades das crianças são variáveis, mesmo no mesmo grupo etário, os adultos que supervisionam as crianças devem avaliar quais são as atividades que se revelam adequadas e sem risco para as crianças. As instruções devem permitir que os adultos que supervisionam as crianças avaliem cada uma das atividades para poderem determinar a sua adequação a uma criança específica. O adulto que supervisiona a criança deve falar com ela sobre os avisos, as indicações relativas à segurança e os riscos eventuais antes de iniciar a atividade. O local onde se realiza a atividade não deve estar congestionado nem situado perto de uma reserva de produtos alimentares. Este local deve ser bem iluminado e arejado e localizado perto de um abastecimento de água. A área de atividade deve ser limpa imediatamente após ter cessado a atividade, bem como as mãos. No caso de ingestão, lavar a boca com água, beber um pouco de água fresca. Não provocar vômitos. Consultar imediatamente um médico. Não levar o material à boca. Não respirar a poeira ou o pó. Afastar da área da atividade as crianças que não tenham atingido o limite de idade especificado, bem como os animais. Não comer, fumar, beber na área de atividade. Em caso de dúvida, consultar imediatamente um médico. Retirar o produto químico e/ou o produto, bem como o recipiente. No caso de ferimento, consultar sempre um médico.